

Направления и формы работы службы психолого-педагогического сопровождения в школе для детей, находящихся на длительном лечении в стационарах медицинских учреждений

Иванов М.Б., педагог-психолог

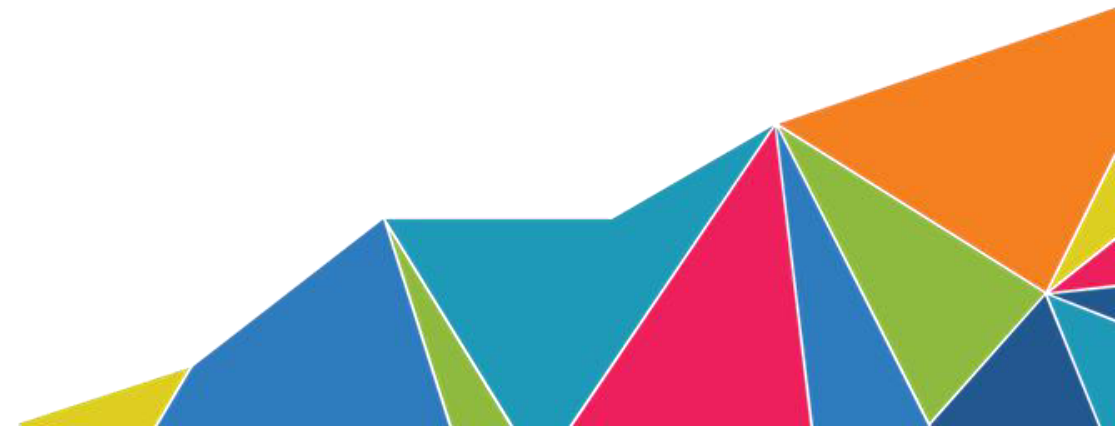
Орлова Е.Г., тьютор-логопед

Попаренко К.Я., педагог-психолог

Служба психолого-педагогического сопровождения

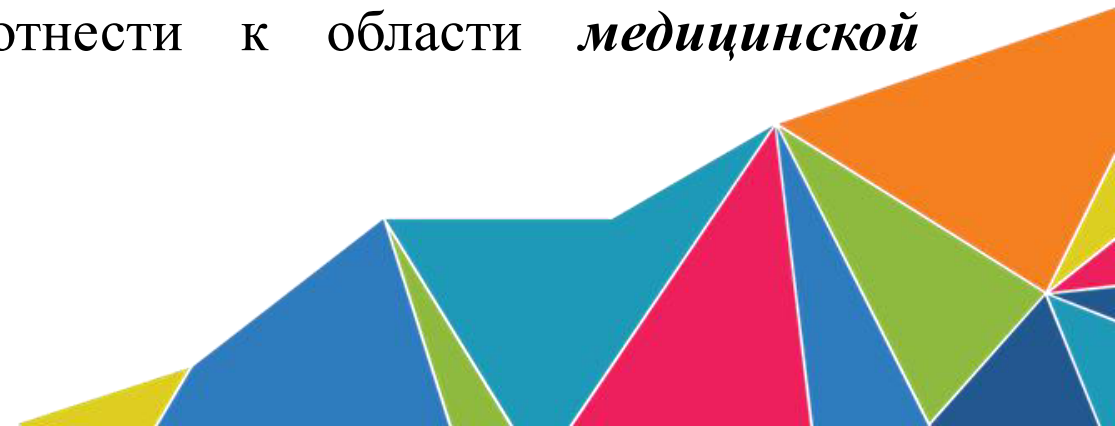
Направления работы:

- Коррекционно-развивающее обучение
- Психологическое консультирование и сопровождение
- Тренинги (учителя, ученики, родители)
- Внутриотраслевая кооперация (учитель, психолог, врач, администрация)
- Логопедическая работа.



СППС в госпитальной школе

- В **МКБ-10** определен список заболеваний, при которых обязательно участие в процессе лечения **специалистов немедицинских профессий** – психологов, нейропсихологов, дефектологов, логопедов, социальных педагогов и др.
- Наряду с обязательными медицинскими мероприятиями, необходима систематическая работа по восстановлению нарушенных когнитивных функций, речевых навыков, школьных навыков и пр.
- Специалистов данного профиля можно отнести к области *медицинской педагогики*.



• **МКБ-10**

- F80-F89 — Расстройства психологического развития
- **F80. Специфические расстройства развития речи и языка**
 - F80.0 Специфическое расстройство речевой артикуляции
 - F80.1 Расстройство экспрессивной речи
 - F80.2 Расстройство рецептивной речи
 - F80.3 Приобретенная афазия с эпилепсией [Ландау-Клефнера]
 - F80.8 Другие расстройства развития речи и языка
 - F80.9 Расстройства развития речи и языка неуточнённые
- **F81. Специфические расстройства развития учебных навыков**
 - F81.0 Специфическое расстройство чтения
 - F81.1 Специфическое расстройство спеллингования
 - F81.2 Специфическое расстройство арифметических навыков
 - F81.3 Смешанное расстройство учебных навыков
 - F81.8 Другие расстройства развития учебных навыков
 - F81.9 Расстройство развития учебных навыков неуточнённое
- F82. Специфические расстройства развития моторной функции
- F83. Смешанные специфические расстройства психологического развития
- F84. Общие расстройства психологического развития

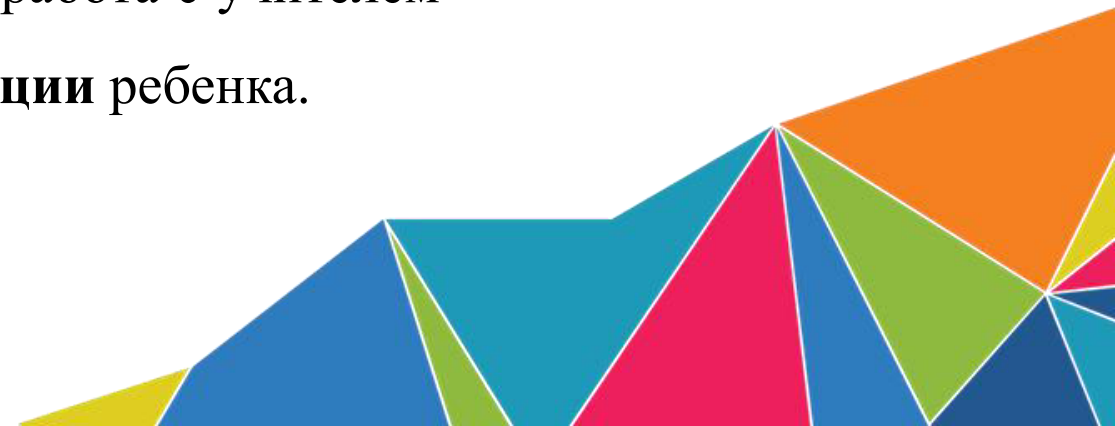


Важно для педагогической работы

- Логопедическая работа (развитие ВПФ и способностей к вербальному общению, терапия дефектов речи и т.п.) зависит от психологического состояния ребенка
- Исследователи в области когнитивных нейронаук редко ориентированы на педагогику, и не живут ее проблемами. А те, кто занимается педагогикой, не знают современных исследований головного мозга и особенностей его работы

Таким образом: психолог и логопед, их совместная работа с учителем

— важная составляющая **академической реабилитации** ребенка.



Психолог-логопед



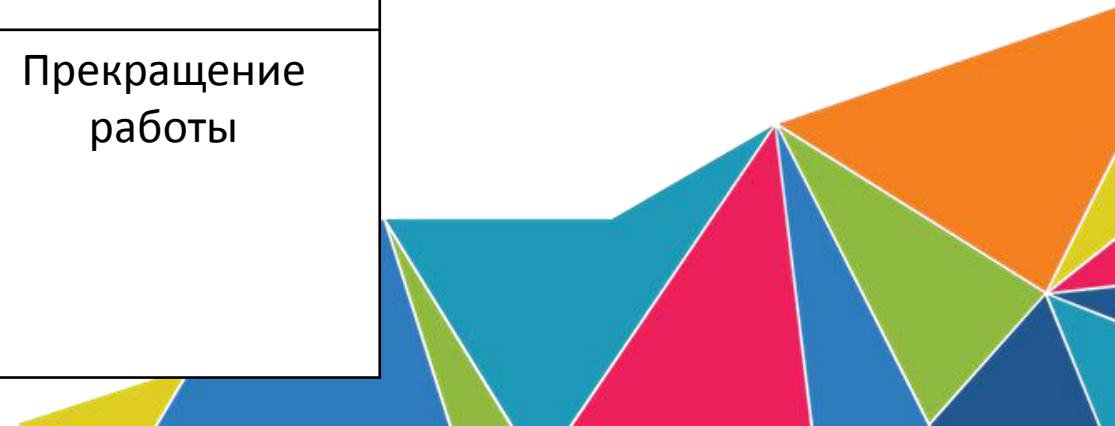
Области пересечения (когнитивные навыки, коммуникативные навыки, школьные навыки и т.д.)

Запросы со стороны учителя, родителя или ребенка (трудности в рамках отдельных школьных дисциплин)

Гибкая методология (исходя из изменений состояния ребенка в ходе лечения, его образовательный маршрут может быть скорректирован).

Пример организации работы

Логопед		Психолог	
Состояние речи	Неречевые функции	Состояние функций	Психологическое состояние
Индивидуальная программа работы с ребенком			
Проведение коррекционных и развивающих занятий			Индивидуальная работа
Составление рекомендаций		Составление рекомендаций	
Промежуточная диагностика		Диагностика и задачи более высокого уровня	
Коррекция индивидуальной программы			
Работа с учетом внесенных изменений			
Мониторинг показателей восстановления речевых и неречевых функций		Новые задачи	Прекращение работы
Составление рекомендаций			
Заключение			



Объединение критериев

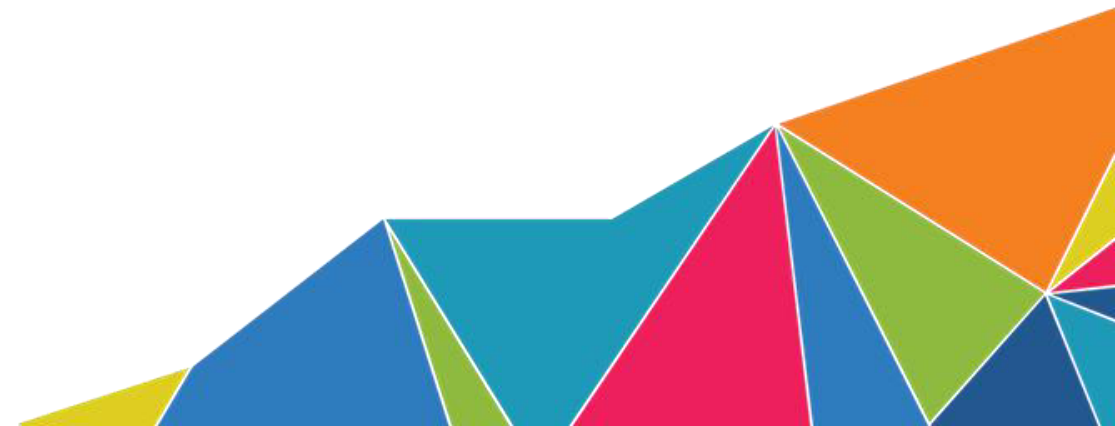
Для реализации принципов гибкой методологии работы крайне важно определить общие критерии оценки для педагога, психолога (нейропсихолога) и логопеда. Работа осуществляется посредством быстрых регулярных интервизий, согласования программы работы вплоть до отдельных содержательных компонентов.



В чем проблема?



Проблема индивидуального плана обучения у ребенка, находящегося на длительном лечении — **проблема диагностики.**



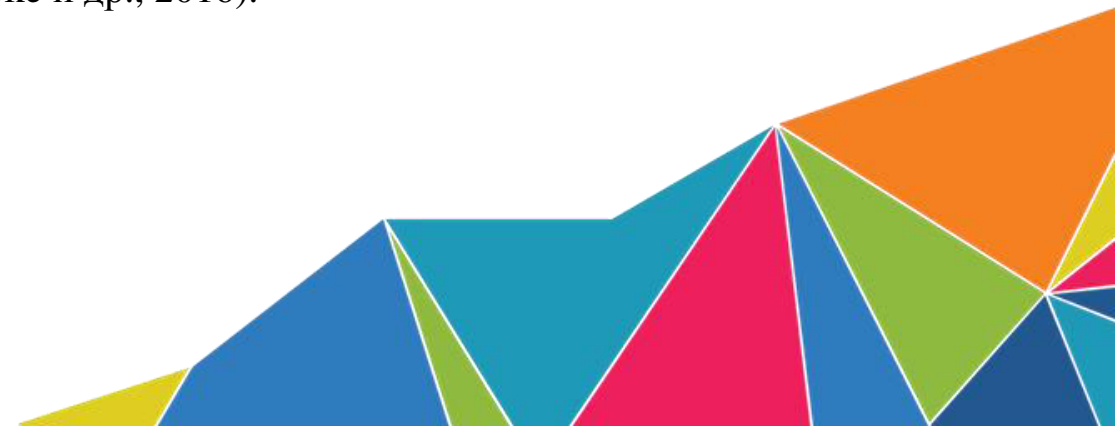
Педагогические системы оценки

- Итоговая

- овладение учебными навыками по завершении программы
- программа Национального исследования качества образования (НИКО) (<http://www.eduniko.ru>)
- National Assessment of Educational Progress (NAEP), США
- PISA
- TIMSS (Trends in International Mathematics and Science Study)
- Progress in International Reading Literacy Study (PIRLS)

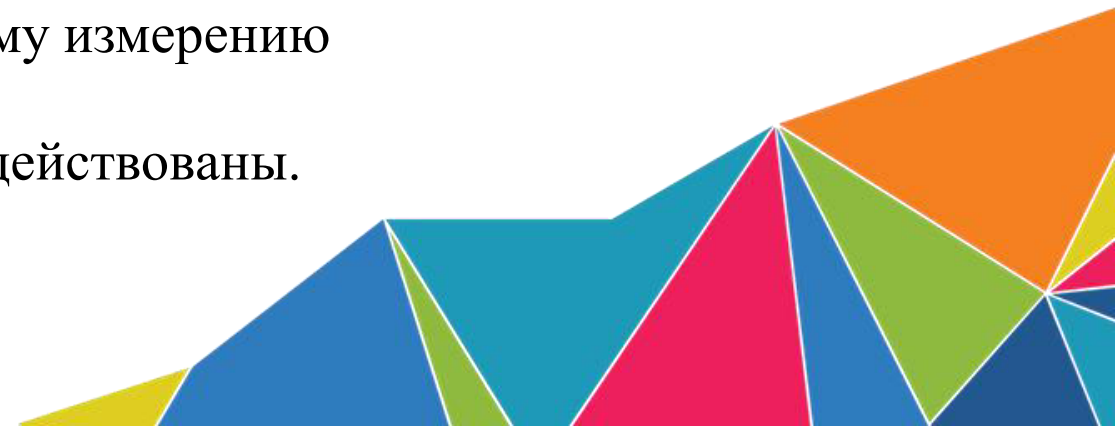
- Процессуальная

- эффективность конкретной программы для конкретного ученика
- чувствительны к минимальным изменениям и динамическим особенностям обучения
- Curriculum-Based Assessment (Hosp и др., 2012; Kilgus и др., 2014; Cummings и др., 2016; Lembke и др., 2016).



Недостатки большинства существующих моделей

- Итог диагностики – описание несформированных у ребёнка ВПФ (вне учебной программы)
- Педагогу важно понимать, какие аспекты учебных заданий недоступны ученику *на данном этапе обучения* (а какие доступны)
- нейропсихологическая и педагогическая диагностика *существуют параллельно*, между ними отсутствуют корреляции, поддающиеся объективному измерению
- Логопедия и коррекционная педагогика также не задействованы.



Нейропсихологические критерии оценки сформированности психических функций

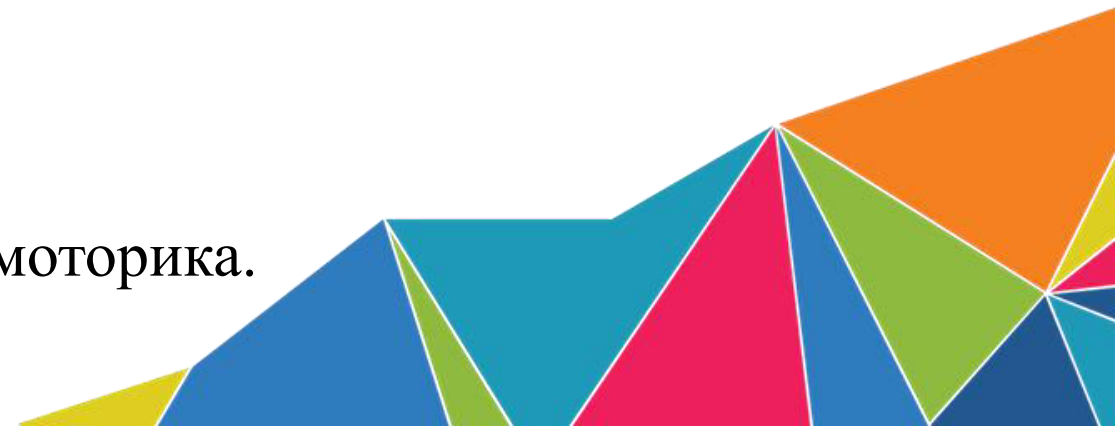
Управляющие функции:

1. программирование;
2. контроль;
3. ингибирование;
4. шифтинг;
5. кратковременная память

Восприятие:

1. зрительное;
2. слуховое;
3. пространственное

Моторные функции: крупная моторика, мелкая моторика.



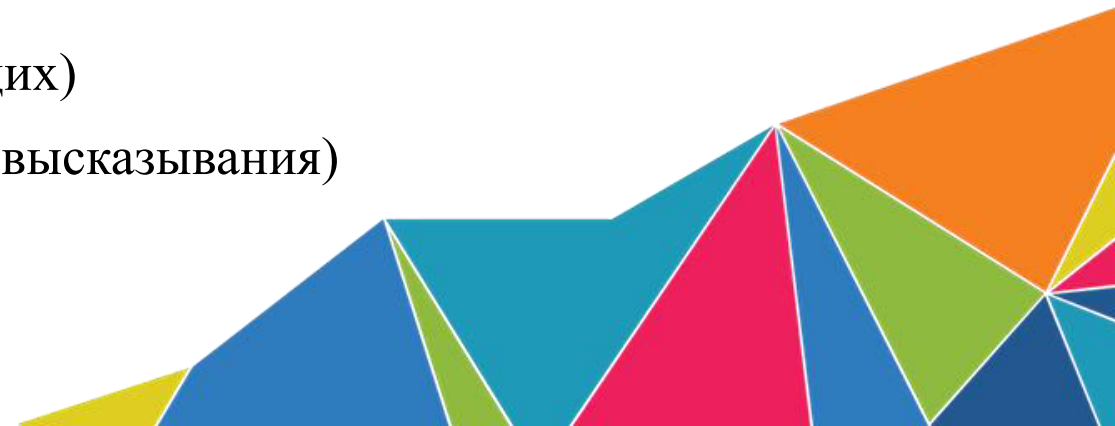
Рабочие определения нейропсихологических критериев

- **Программирование** – создание алгоритма физического или умственного действия, предполагающего выделение отдельных этапов с заданной последовательностью протекания их во времени
- **Контроль** – способность соотносить конечный результат с требованиями задачи
- **Ингибирование** – произвольное торможение других стимулов в пользу доминирующего стимула
- **Шифтинг** – переключение между стимулами или задачами
- **Кратковременная память** – способность удерживать информацию в течение нескольких минут
- **Зрительное восприятие** – способность к синтезу зрительных стимулов в единый образ
- **Слуховое восприятие** - способность к синтезу слуховых стимулов в единый образ
- **Пространственное восприятие** – способность к синтезу различных образов в единое целое с учётом их взаимного расположения и других отношений.



Логопедические критерии оценки

- Внимание и память
- Латеральный профиль ребенка (ведущая рука, ведущее ухо)
- Состояние фонематического слуха
- Звукобуквенный анализ
- Языковое чутье (может ли ученик переносить полученные навыки на другой лексический материал)
- Грамматическое структурирование (формирование релятивных категорий)
- Речевое программирование
- Лексический состав языка (понимание значения слов, соотнесения объекта и понятия, фразеология, многозначность и др.)
- Импрессивная сторона речи (понимание речи окружающих)
- Экспрессивная сторона речи (организация собственного высказывания)
- Общая и мелкая моторика (синхронизация глаз-рука).



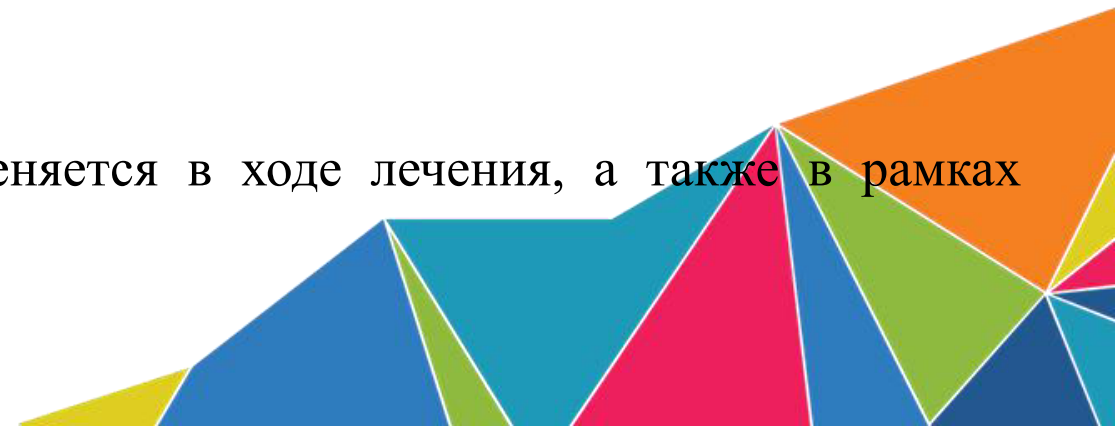
Развивающее обучение

- Дети приезжают на заранее неопределенный срок (могут приехать несколько раз в течение года)
- Запрос на работу с ребенком может поступить от педагога в любой момент (состояние ученика может изменяться в ходе лечения)
- Развивающие занятия (высшие психические функции, познавательные и учебные навыки) сопровождается педагогическую и логопедическую работу, ставит с ними общие цели
- Занятия проводятся по запросу (учителя, родителей, ребенка), а также в рамках сопровождения.



Психологическое сопровождение

- Длительное лечение влияет на состояние ребенка и других членов семьи (физическое состояние, эмоциональное состояние; сам факт, что ребенок находится в больничной среде продолжительное время, пропускает школу, не общается со сверстниками и близкими, «выключение» из привычной жизни)
- Возможные случаи: скрытая тревога, депрессивное состояние, трудности коммуникации, снижение целевых установок и другие
- Психологическое сопровождение ребенка и его родителей
- Проводится по запросу (учителя, родителей, ребенка)
- Важно осуществлять мониторинг (состояние детей меняется в ходе лечения, а также в рамках прохождения обучения).



Тренинги и семинары-практикумы

- Педагогический состав, работающий с детьми на длительном лечении, находится в группе риска профессионального выгорания
- Важными факторами является психологическая устойчивость педагога
- Проведение психологических консультаций педагогов
- Проведение тренингов и семинаров-практикумов по актуальным темам (профилактика профессионального выгорания; работа с детьми в депрессивном состоянии, с поражениями головного мозга или проходящими агрессивное лечение; экзаменационная тревожность ребенка и педагога и как ее предупредить)
- Проведение тренингов с детьми (преодоление экзаменационной тревожности).

Благодарим за внимание!

www.uchimznaem.ru

www.facebook.com/uchimznaem

www.facebook.com/caringschool

www.instagram.com/uchimznaem

